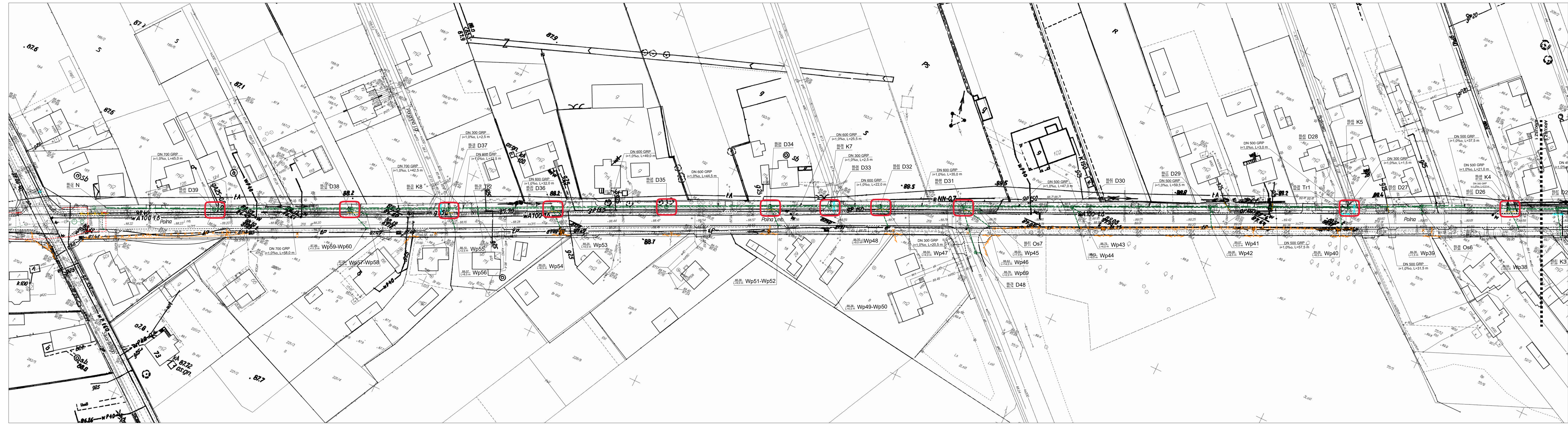


**RYS. NR 1/1 PROJEKT  
ZAGOSPODAROWANIA TERENU  
ARKUSZ 1  
SKALA 1:500**

- LEGENDA:**
- projektowana kanalizacja deszczowa wraz z przykanalikami i wpustami
  - projektowany drenaż
  - Projektowane wg odr. opracowania:**
    - projektowane krawężniki (betonowe 15x30 cm)
    - projektowane krawężniki (betonowe 15x22 cm)
    - projektowane obrzeża (betonowe 8x30 cm)
    - projektowane obrzeża (betonowe 8x30 cm na ławie betonowej)
    - projektowane obrzeża (betonowe 8x30 cm)
    - projektowane oporniki (betonowe 12x25 cm na ławie betonowej)
    - projektowane krawędzie jezdni
    - projektowane krawędzie poboczy
    - projektowane bariery drogowe
    - projektowane balustrady
    - projektowane ogrodzenia łańcuchowe
    - projektowana sieć wodociągowa wraz z hydrantem nadziemnym
    - istniejąca sieć do likwidacji
    - projektowana sieć gazowa (średniego ciśnienia)
    - projektowana sieć elektroenergetyczna (odwadnienia uliczne wraz ze skłupami)
    - projektowana sieć elektroenergetyczna (środkiego napięcia)
    - projektowana sieć elektroenergetyczna (średniego napięcia)
    - projektowana sieć telekomunikacyjna (kanalizacja kablowa)
    - projektowana sieć telekomunikacyjna (szkieletowa)
    - projektowana sieć telekomunikacyjna (niepowielzana)
    - projektowana kanalizacja deszczowa wraz z przykanalikami i wpustami ETAP I
    - projektowany drenaż ETAP I



		DROGOWIEC Sp. z o.o. ul. Zwierzyniecka 10 lok. 2, 15-333 Bielżyce tel. 796 164 476, e-mail: biuro@drogowiec.pl KRS 000053625; NIP: 966200389; REGON: 362887758	
INWESTOR:	Zarząd Powiatu Wołomińskiego ul. Pradzińskiego 3 05-200 Wołomin		
NAZWA OBJEKTU:	Rozbudowa drogi powiatowej nr 4304W (ul. Polnej w miejscowości Cegielnia oraz Radzymin) na odcinku od ul. Szkolnej w miejscowości Słupno do drogi wojewódzkiej nr 635 (Al. Jana Pawła II) w Radzyminie - ETAP II	Nr rysunku:	1/1
STADIUM:	PROJEKT WYKONAWCZY BUDOWY SIECI KANALIZACJI DESZCZOWEJ	Skala:	1:500
NAZWA RYS.:	PROJEKT ZAGOSPODAROWANIA TERENU - ARKUSZ 1	Data:	X 2019
ZESPÓŁ PROJEKTOWY:	Branka	Podpis	
SANITARNIA:	mgr inż. Izabela Kozłowska PDL/IS/0018/14	Podpis	
WSPÓŁPRACA:	mgr inż. Szymon Skarżyński	Podpis	